

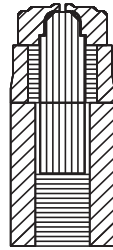
# K5喷雾干燥用喷嘴

K5 Spray dry nozzles

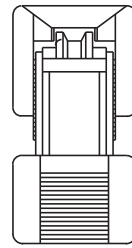
<http://www.csan.cn>

K5

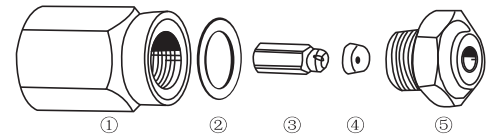
K5



A剖面图



B剖面图



1、底座主体 2、密封垫 3、旋转芯 4、喷嘴孔镶体 5、喷头主体

喷雾干燥喷嘴分解图

## 一般应用

- 乳浆
- 脱脂干燥牛奶、咖啡、茶、蔬菜
- 化学制品

## 订购信息

**K5 - 1/4(内) - 1.5 - SS**  
 ↓ ↓ ↓ ↓  
 喷嘴 接口 流量 材质  
 型号 尺寸 代码 代码

## 设计特点

喷雾干燥用喷嘴使用不锈钢材质主体，硬化不锈钢或合金、宝石镶嘴制作，内镶涡旋导向腔，液体在高压下通过导流叶片形成离心空心状雾状，雾粒很小，应用于食品、陶瓷、医药、化学制品、染料、冶金等行业，能与热风高度接触，广泛用于喷雾干燥设备中。

## 尺寸和重量

A规格	接口尺寸		外形尺寸		
	1/4英寸	3/8英寸	A六角形(mm)	B长度	净重
			25.4	41.5或47.6	0.142/0.1156

K5系列	
构造	303不锈钢嘴体，顶盖及锥体，喷嘴镶体材料可选。
材质	SS303, SS316, 硬化不锈钢、合金或宝石。

## 性能数据

接口尺寸 (in.)	流量 代码	额定喷 孔孔径 (毫米)	流量(升/分钟)和喷流角度															
			3巴	4巴	5.5巴	7巴	10巴	15巴	20巴	35巴	50巴	70巴	100巴	130巴	170巴	210巴	275巴	340巴
1/4	1	1.4	0.67	0.77	0.91	1.0	1.2	1.5	1.7	2.3	2.7	3.2	3.9	4.5	5.1	5.6	6.4	7.1
3/8			68°	72°	73°	74°	75°	76°	71°	67°	62°	57°	55°	53°	51°	50°	48°	46°
1/4	1.5	1.8	1.1	1.2	1.4	1.6	1.9	2.4	2.8	3.6	4.4	5.1	6.2	7.2	8.0	8.9	10.2	11.4
3/8			78°	82°	83°	84°	80°	77°	75°	72°	65°	59°	57°	55°	53°	51°	49°	47°
1/4	2	2.0	1.3	1.5	1.8	2.1	2.5	3.0	3.5	4.6	5.5	6.5	7.8	9.0	10.1	11.2	12.9	14.3
3/8			77°	81°	81°	81°	80°	79°	73°	68°	62°	57°	55°	53°	51°	50°	48°	46°
1/4	3	2.4	2.1	2.4	2.8	3.1	3.7	4.6	5.3	7.0	8.4	9.9	11.9	13.8	15.5	17.2	20	22
3/8			78°	79°	79°	78°	77°	76°	67°	59°	53°	48°	46°	44°	41°	39°	37°	35°
1/4	4	2.8	2.6	3.0	3.5	4.0	4.8	5.8	6.7	8.9	10.6	12.6	15.0	17.5	19.6	22	25	28
3/8			76°	76°	77°	78°	77°	76°	67°	59°	53°	48°	46°	44°	41°	38°	35°	33°
1/4	5	3.3	3.4	3.9	4.5	5.1	6.1	7.5	8.7	11.5	13.7	16.2	19.4	23	25	28	32	36
3/8			91°	91°	88°	86°	82°	79°	71°	63°	56°	50°	46°	45°	43°	40°	37°	34°
1/4	6	3.5	4.0	4.6	5.4	6.1	7.3	8.9	10.3	13.6	16.3	19.3	23	27	30	33	38	42
3/8			89°	89°	86°	83°	80°	78°	69°	61°	56°	52°	48°	46°	43°	42°	40°	38°
1/4	7	3.6	4.3	5.0	5.8	6.6	7.9	9.6	11.1	14.7	17.6	21	25	29	32	36	41	46
3/8			91°	88°	85°	83°	80°	78°	69°	60°	59°	58°	55°	53°	51°	48°	45°	42°
1/4	8	4.0	5.4	6.2	7.3	8.2	9.8	12.0	13.9	18.3	22	26	31	36	40	45	51	57
3/8			92°	89°	86°	83°	78°	74°	65°	57°	54°	52°	51	50°	48°	46°	44°	42°
1/4	10	4.5	7.1	8.3	9.7	10.9	13.0	16.0	18.4	24	29	35	41	48	54	60	68	76
3/8			94°	87°	85°	83°	79°	75°	67°	59°	57°	55°	48°	46°	44°	42°	40°	38°
1/4	15	5.4	11.6	13.4	15.7	17.7	21	26	30	40	47	56	67	78	87	97	111	123
3/8			86°	82°	80°	78°	73°	68°	60°	52°	51°	50°	46°	44°	43°	40°	36°	32°
1/4	20	6.4	17.8	21	24	27	32	40	46	61	73	86	103	119	134	149	170	189
3/8			80°	80°	80°	80°	72°	64°	55°	47°	46°	45°	42°	39°	37°	35	30°	30°