

FB高压细水雾喷嘴

FB high pressure spray nozzles

<http://www.csan.cn>



FB单喷头



一般应用

- 均衡的表面冷却，高效吸热
- 窒息灭火，而且只发生在火源周围
- 冲击乳化和稀释
- 阻隔热辐射
- 洗涤烟雾和废气

设计特点

高压细水雾喷嘴经过特殊的内部旋流结构，使水在较高的压力下形成水雾微粒，通过水雾微粒来灭火，比普通的喷淋灭火有着不可替代的优势。

水雾微粒 10-130 μm 微粒，遇火后迅速汽化，体积可膨胀 1700-5800 倍，吸收大量的热，使燃烧表面温度迅速降低；同时，水汽化后形成水蒸气，将燃烧区域整体包围和覆盖，使燃烧因缺氧而窒息。

高压细水雾具有高效冷却、窒息等双重灭火机理，形成了介于液体和气体之间的一种特殊状态，用水量是传统灭火手段的 1% - 7%，灭火效率是其 200-300 倍。

细水雾在灭火和降温、除尘方面的巨大优势，使其作为一种新型技术得到越来越广泛的应用。我公司开发了多款细水雾喷嘴，并有一套完整的技术标准。



性能数据

| 接口尺寸 (in.) | 流量代码 | 流量 (升/小时) | | | | | | 喷流角度 |
|---------------|------|-----------|-------|-------|-------|-------|-------|------|
| | | 20巴 | 40巴 | 60巴 | 80巴 | 100巴 | 120巴 | |
| M13x1 | 042 | 11.4 | 16.2 | 19.8 | 22.8 | 25.2 | 27.6 | 60° |
| | 092 | 24.6 | 34.8 | 42.6 | 49.2 | 55.2 | 66.0 | |
| | 125 | 33.6 | 47.4 | 58.2 | 67.2 | 75.0 | 82.2 | |
| | 155 | 41.4 | 58.8 | 72.0 | 83.4 | 93.0 | 102.0 | |
| | 208 | 55.8 | 79.2 | 96.6 | 111.6 | 124.8 | 136.8 | |
| | 218 | 58.8 | 82.8 | 101.4 | 117.0 | 130.8 | 143.4 | |
| | 238 | 63.6 | 90.6 | 110.4 | 127.8 | 142.8 | 124.2 | |
| | 287 | 76.8 | 109.2 | 133.2 | 154.2 | 172.2 | 188.4 | |
| | 313 | 84.0 | 118.8 | 145.2 | 168.0 | 187.8 | 205.8 | |
| | 408 | 109.8 | 154.8 | 189.6 | 219.0 | 244.8 | 268.2 | |
| | 574 | 154.2 | 217.8 | 267.0 | 307.8 | 344.4 | 377.4 | |

FB高压细水雾喷嘴

FB high pressure spray nozzles

<http://www.csan.cn>

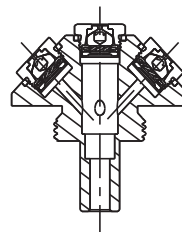
FB四喷头



FB五喷头



FB带玻璃球

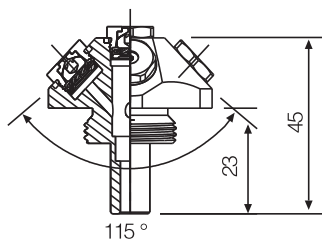


设计特点

主体上装有5个雾化喷嘴，每个喷嘴都带有200目316SS材质过滤网，能起到好的过滤效果，防止喷雾阻塞，内部独特的旋流设计，更有利于控制好喷射角度、流量，延长喷嘴在高压下的使用寿命，喷射距离3-8米。

一般应用

- 档案资料库、书库、文物保管库
- 油库、发电机房、锅炉房、直燃机房、油开关柜室、液压站
- 计算机房、配电室、中央控制室、大型电缆室、电缆竖井、电缆隧道
- 石化、煤炭、地铁、隧道、船舶、航空

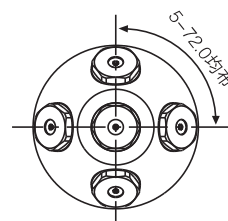
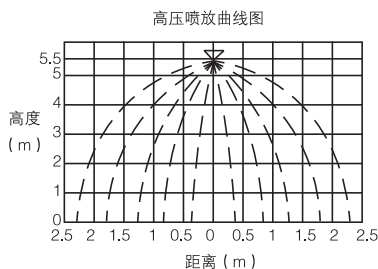


订购信息

FB3/4 - 5P - 2870 - 316SS

↓ ↓ ↓ ↓
接口 喷头 喷嘴 材质
尺寸 数量 型号 代码

性能数据



五喷头 (5P)

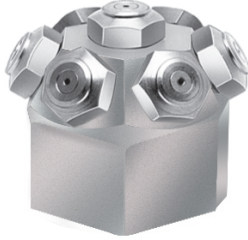
| 接口尺寸 (in.) | 喷头型号 | 流量 (升/小时) | | | | | | 喷流角度 |
|---------------|---------|-----------|------|------|------|------|------|------|
| | | 20巴 | 40巴 | 60巴 | 80巴 | 100巴 | 120巴 | |
| 1/2 3/4 | 5P-0210 | 56 | 80 | 98 | 113 | 126 | 138 | 60° |
| | 5P-0460 | 124 | 175 | 214 | 247 | 276 | 331 | |
| | 5P-0625 | 168 | 238 | 290 | 335 | 375 | 411 | |
| | 5P-0775 | 208 | 294 | 360 | 416 | 465 | 509 | |
| | 5P-1040 | 279 | 395 | 484 | 558 | 624 | 684 | |
| | 5P-1090 | 293 | 414 | 507 | 585 | 654 | 716 | |
| | 5P-1190 | 319 | 452 | 553 | 639 | 714 | 782 | |
| | 5P-1435 | 385 | 545 | 667 | 770 | 861 | 943 | |
| | 5P-1565 | 420 | 594 | 727 | 840 | 939 | 1029 | |
| | 5P-2040 | 548 | 774 | 948 | 1095 | 1224 | 1341 | |
| 5P-2870 | 770 | 1089 | 1334 | 1539 | 1722 | 1886 | | |

FB高压细水雾喷嘴

FB high pressure spray nozzles

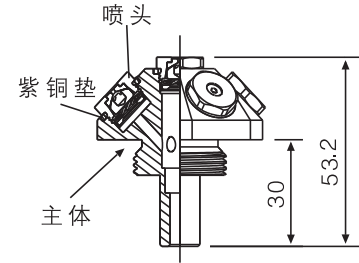
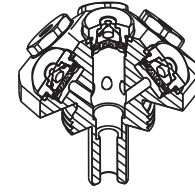
<http://www.csan.cn>

FB七喷头



设计特点

主体上装有7个雾化喷头，每个喷嘴都带有200目316SS材质过滤网，能起到好的过滤效果，防止喷雾阻塞，内部独特的旋流设计，更有利于控制好喷射角度、流量，延长喷嘴在高压下的使用寿命，喷射距离3-8米。



一般应用

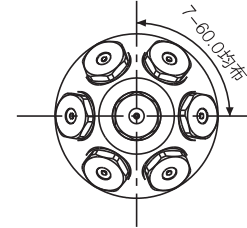
- 档案资料库、书库、文物保管库
- 油库、发电机房、锅炉房、直燃机房、油开关柜室、液压站
- 计算机房、配电室、中央控制室、大型电缆室、电缆竖井、电缆隧道
- 石化、煤炭、地铁、隧道、船舶、航空

订购信息

FB1 - 7P - 4018 - 316SS

| | | | |
|------|------|------|------|
| ↓ | ↓ | ↓ | ↓ |
| 接口尺寸 | 喷嘴数量 | 喷嘴型号 | 材质代码 |

备注：SS-不锈钢
316SS-316不锈钢



七喷头 (7P)

性能数据

| 接口尺寸 (in.) | 喷嘴型号 | 流量 (升/小时) | | | | | | 喷流角度 |
|-------------------------|---------|-----------|------|------|------|------|------|------|
| | | 20巴 | 40巴 | 60巴 | 80巴 | 100巴 | 120巴 | |
| 1 1/2 3/4 | 7P-0294 | 79 | 112 | 137 | 158 | 176 | 193 | 60° |
| | 7P-0644 | 173 | 244 | 299 | 346 | 386 | 464 | |
| | 7P-0875 | 235 | 332 | 407 | 470 | 525 | 575 | |
| | 7P-1085 | 291 | 412 | 504 | 582 | 651 | 713 | |
| | 7P-1456 | 391 | 477 | 677 | 781 | 874 | 957 | |
| | 7P-1526 | 410 | 579 | 709 | 819 | 916 | 1003 | |
| | 7P-1666 | 447 | 632 | 775 | 894 | 1000 | 1095 | |
| | 7P-2009 | 539 | 763 | 934 | 1078 | 1205 | 1321 | |
| | 7P-2191 | 588 | 832 | 1018 | 1176 | 1315 | 1440 | |
| | 7P-2856 | 767 | 1084 | 1327 | 1532 | 1714 | 1877 | |
| | 7P-4018 | 1078 | 1525 | 1867 | 2154 | 2411 | 2641 | |