

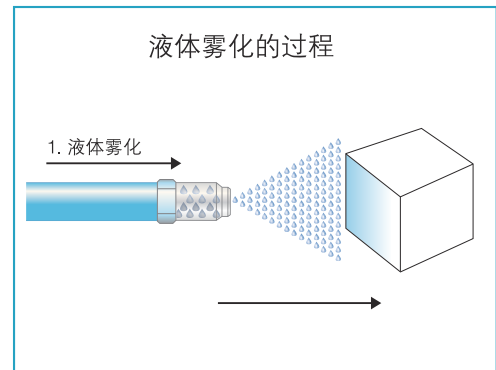
液体雾化的过程

喷雾进行的过程，概略可以分成两个阶段来说明：

1、先将液体雾化成微小的液滴

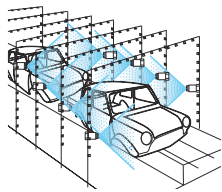
2、再将雾化的液滴喷洒到指定的表面上，以达成预期的喷雾形式及喷雾效果。

上述的喷雾过程是非常粗浅的说明方式，事实上，不同的应用环境，使用的喷嘴型式、喷雾角度、喷雾流量都不同，我们将在后面的篇幅中提供更详细的说明。近年来，随着全球工业生产技术的不断提升，促使我们持续研发效能更好、种类更多元化的产品，协助我们的客户有效提升制程能力，进而增加市场竞争力，CSAN 三安公司，绝对是协助您事业成长的最佳伙伴。



应用领域

喷嘴的用途非常广泛，深入到工业应用的各个领域，产品已覆盖表面处理、电子、纺织、钢铁、制药、污染控制、化学加工、食品加工等行业，以下为部分应用：

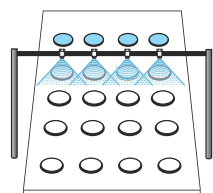


汽车涂装前处理

表面清洗：利用加压液体的强劲冲击力，去除物体表面的污垢。如：涂装前处理。

洗涤 - 清洗

- 洗涤汽车、卡车
- 清洗隔网上的沙石
- 输送带上的铁砂
- 隧道清洗
- 槽缸及容器的内部清洗
- 电路板
- 食品加工厂中消毒卫生设备
- 隔网与过滤器
- 水果与蔬菜
- 包装厂房内的鸡蛋
- 高压清洗
- 造镜工业中的玻璃清洗
- 柜式部件清洗器
- 清洗工业设备
- 架空输送带上的部件
- 洗涤肉食
- 除油
- 罐瓶清洗

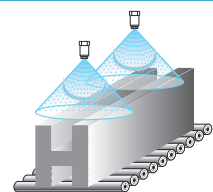


食品表面喷涂

喷涂：在产品表面上喷涂特定的液体或材料，如：面包表面喷涂食用油。

喷涂

- 药片涂层
- 无气喷涂或喷漆
- 喷涂防锈剂
- 在纸上涂蜡、树脂及湿剂等
- 烤焗食品前的涂油
- 食品上喷涂添加物和调味品
- 在家具上喷涂纤维保护剂
- 造纸厂中喷涂卷材
- 为砖头与瓷砖上釉
- 磷化金属部件
- 食品与饮料罐内壁喷涂
- 用染料喷涂产品以便识别

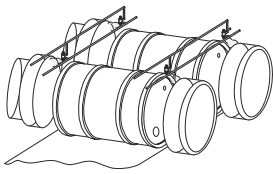


钢铁连铸冷却

冷却：借由液体喷雾来进行热交换，雾化的液体快速带走物体上的热量，使产品迅速降温。如：钢铁连铸冷却。

冷却

- 连铸冷却
- 钢铁中卷板冷却
- 贮存槽冷却
- 屋顶冷却
- 输送带
- 喷洒池
- 令活猪凉快
- 冷却塔
- 热处理后淬火
- 冷凝器盘管
- 变压器外壳
- 挤压PVC胶管
- 铸模冷却
- 铝制品厂的挤压输出轧道
- 窑气
- 家畜场的挥发冷却
- 带钢轧机输出轧道
- 煮熟后的香肠
- 加工后在各种容器中的罐装食品

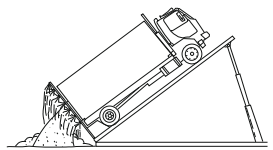


钢桶压模润滑

润滑：借由喷嘴向物体表面喷涂润滑油。

润滑

- 齿轮润滑
- 大型锻压机上的压模润滑
- 液压机注油
- 把压模润滑油和保护剂涂在叶片和簧片上
- 润滑割刀刀
- 润滑输送带货动链
- 喷涂脱模剂
- 装罐长厂中链带输送机
- 钢缆润滑

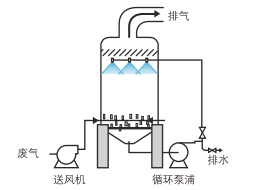


倾倒煤时的煤灰控制

粉尘控制：利用喷雾产生的微粒迅速吸附空气中的各种大小灰尘颗粒，形成有效控尘。

粉尘控制

- 在输送带传动点进行煤尘与矿尘控制
- 罐湿载煤车的车顶
- 从冲天炉上去除灰尘
- 倾倒煤时的煤灰控制
- 在轧钢中控制氧化铁尘
- 混凝土厂与混合厂
- 垃圾倒放坑
- 谷物仓的装运作业
- 煤矿装运作业
- 木屑输送作业
- 熔渣坑
- 扫地作业

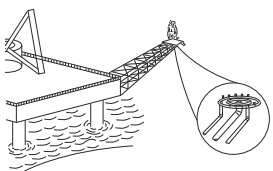


废气洗涤塔

废气洗涤：利用雾化液滴来捕捉气体中的悬浮颗粒或有害物质。如：湿式废气洗涤塔。

气体调节

- 空气条件系统中空气清洗系统
- 离心式湿尘收集机
- 从烟囱和焚化炉排放的灰尘
- 洗涤喷漆室空气
- 喷射水溶氨以控制氧化氮(NOx)
- 反应堆清洗系统
- 管道及清洗塔中的气体洗涤
- 烟囱中的除臭
- 静电沉淀前的冷却加湿
- 石灰浆加湿以除脱二氧化硫

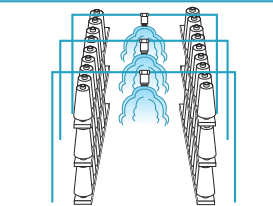


近海油井防火

防火：利用水喷雾冷却防止火灾发生。

防火

- 电器装置区
- 贮存管
- 贮煤区
- 钢铁厂与提炼厂中的管道
- 水平式多层干燥机
- 火箭与导弹测试台
- 矿井的木柱干
- 输送带通道
- 近海油井
- 液化气槽与油槽车
- 用于船舶及潜水艇上



纺织厂房加湿

加湿：在特定的空间中，借由喷嘴将水雾化成极细微的水雾，提高空间中的相对湿度，如：纺织厂房加湿。

加湿

- 储藏室
- 液体PVC储存库上方的空间
- 新鲜水果腌制储藏室
- 冷湿产品室
- 树脂珐琅槽
- 插枝花朵冷冻库
- 医院中的氧气账
- 温室
- 数据处理室的管道
- 印刷厂